

Schindler 9300. La escalera mecánica.  
Disfrute del movimiento.





# Hemos marcado otro hito en materia de movilidad

## Schindler 9300

### ▶ Proteger y asistir

Seguridad y fiabilidad: estos son nuestros principales compromisos.

### ▶ Respetar y optimizar

Nuestro enfoque de diseño: reducir el consumo energético incrementando la eficiencia.

### ▶ Ampliar y configurar

Nuevo diseño compacto para más espacio en el edificio.

### ▶ Más belleza

Mejorar y complementar nuestros acabados para satisfacer sus necesidades arquitectónicas.



# Proteger y asistir

Nuestros principales compromisos:  
seguridad y fiabilidad.  
Schindler 9300 ofrece soluciones  
técnicas de seguridad para  
proteger y ayudar a sus pasajeros.





## Soluciones de seguridad avanzadas

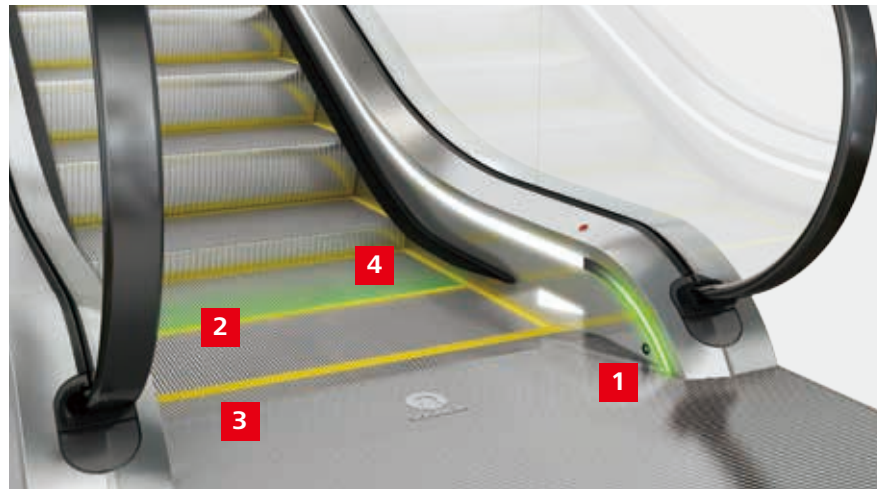
Las escaleras mecánicas de Schindler están diseñadas para cumplir los requerimientos de seguridad más exigentes a lo largo de todo el ciclo de vida: desde la producción hasta la instalación y el mantenimiento. La nueva escalera mecánica Schindler 9300 ofrece características de seguridad mejoradas para proteger a sus pasajeros.

### Cumplimiento de normas

La escalera mecánica Schindler 9300 con certificación TÜV cumple todos los estándares internacionales, incluyendo EN 115, GB 16899, HK-COP y ANSI, entre otros.

### Guiado de los pasajeros

La escalera mecánica Schindler 9300 está diseñada para guiar a pasajeros jóvenes y de edad avanzada hasta el siguiente piso de manera segura. El guiado visual tiene lugar mediante indicadores de dirección con iluminación LED en movimiento **1**, demarcaciones de peldaño resistentes al fuego **2**, peines de señalización amarillos **3** e iluminación LED entre los peldaños **4**.

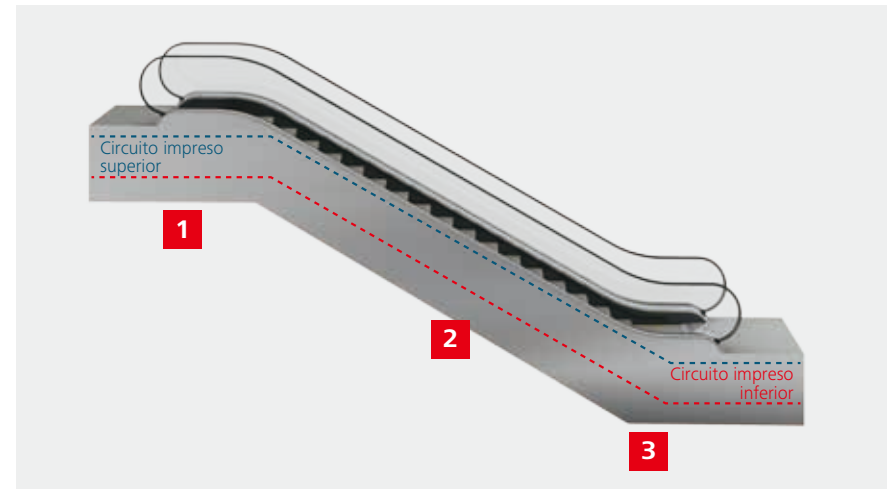


### Sistema de freno inteligente

Con el par de frenado adaptado a la dirección de marcha, el exclusivo sistema de freno de Schindler minimiza el riesgo que los pasajeros caigan durante paradas de emergencia.

### Sistema de seguridad integrado

La maniobra MICONIC F controla por duplicado cada dispositivo de seguridad en tiempo real. La velocidad y la dirección se monitorizan en el árbol de tracción **1**, el tren de peldaños **2** y el pasamanos **3**. La monitorización de estos tres componentes separados garantiza un control anti-inversión a prueba de errores.





¿Quiere más información sobre seguridad?  
En ese caso, lo invitamos a consultar nuestro  
catálogo sobre seguridad en escaleras mecánicas  
*State of the Art* (Estado de la técnica).

## Componentes resistentes y duraderos

Los componentes de Schindler 9300 han sido seleccionados para garantizar alta fiabilidad y prolongada vida útil. Son los componentes clave los que marcan la diferencia.

### Armazón reforzado, mejorado y compacto

El nuevo diseño de armazón con perfiles abiertos ofrece una resistencia a la corrosión duradera de hasta 40 años. Los apoyos finales aislados contra vibraciones eliminan la transmisión directa de sonido corporal al edificio.

### Peldaños de aluminio compactos resistentes a la rotura

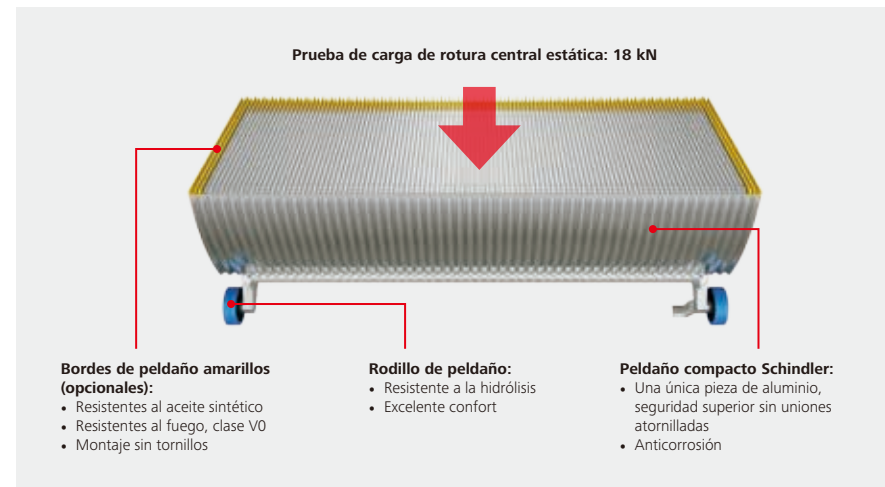
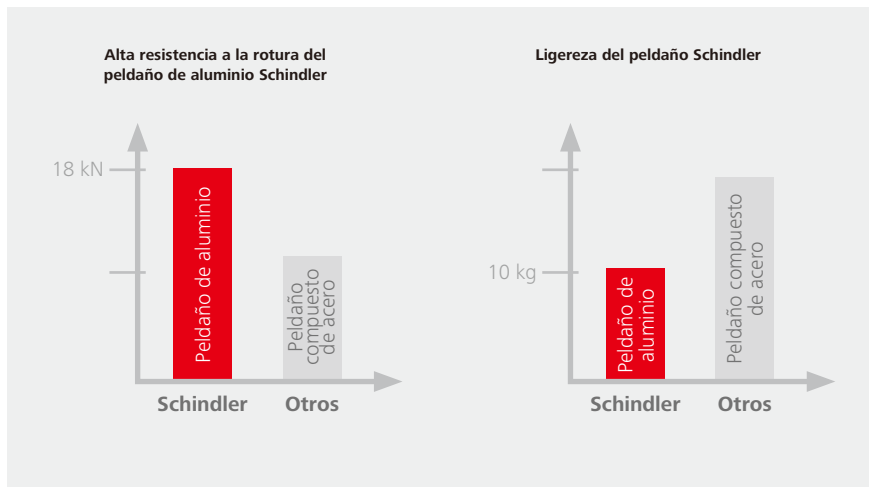
Los peldaños son el componente de seguridad más importante. Los peldaños mono-bloque de Schindler ofrecen una resistencia a la rotura más elevada que los peldaños de acero compuestos por varias piezas, y tienen un peso mucho menor que los peldaños comunes.

### Pasamanos ergonómico con mayor carga de rotura

El nuevo pasamanos ergonómico es cómodo incluso para manos pequeñas. El nuevo diseño combina flexibilidad y resistencia, y garantiza una vida útil prolongada.

### Cadenas de tracción y de peldaños duraderas

Las cadenas de tracción y de peldaños de Schindler cumplen las normas nacionales e internacionales. El sistema de lubricación está controlado por MICONIC F, lo que garantiza larga vida útil y elevada eficiencia operativa.









# Respetar y optimizar

Consumo energético reducido con eficiencia mejorada. Nuestro nuevo sistema de tracción, en combinación con tres modos de funcionamiento ECO, ofrece una solución de movilidad de alto rendimiento, lo que garantiza para Schindler 9300 una extensa vida útil, bajas emisiones de CO<sub>2</sub> y una clasificación energética ISO A+++<sup>1)</sup>.



<sup>1)</sup> Conforme al estándar ISO 25745-1/3; para más detalles, consulte la nota a pie de página relativa al ISO 25745-1/3 de la siguiente página.

## Eficiencia de tracción total en todo detalle

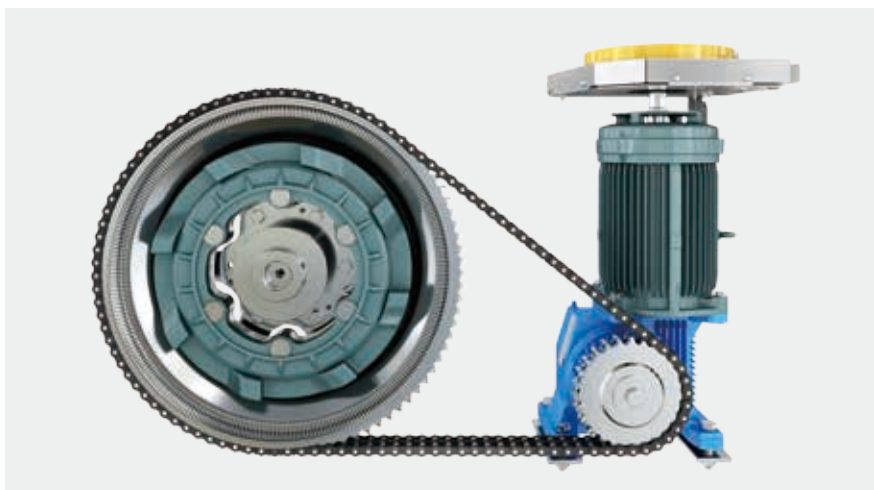
Todos y cada uno de los componentes de tracción (reductor, motor, freno, disco volante y cadenas de tracción) están diseñados para ahorrar energía. La escalera mecánica Schindler 9300 cumple los requisitos de certificación de edificios LEED o BREEAM.

### Innovador diseño del sistema de tracción

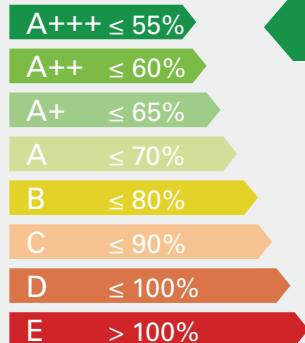
La nueva familia de sistemas de tracción diseñados para la escalera mecánica Schindler 9300 permite desniveles verticales más elevados y garantiza una vida útil más prolongada con el mismo nivel de potencia.

### Elija nuestro paquete de potencia premium para una eficiencia energética optimizada con motor IE3 y reductor de alta eficiencia

Con el motor IE3<sup>1)</sup> y el reductor de alta eficiencia, la escalera mecánica Schindler 9300 se clasifica en la clase de eficiencia energética A+++<sup>2)</sup> (medida según el estándar ISO 25745-1/3).



Bajo consumo energético



**A+++**

Alto consumo energético

<sup>1)</sup> El factor de eficiencia del motor IE3 es acorde con IEC 60034-30.

<sup>2)</sup> El estándar ISO 25745-1/3 relativo al cálculo de energía y la clasificación de escaleras mecánicas y andenes móviles lo ha definido la Organización Internacional de Estandarización (ISO). Las clases contempladas por el ISO 25745-1/3 van desde A+++ hasta E, y la clase A+++ es la más eficiente energéticamente. El resultado indicado está basado en mediciones y es válido para unas escaleras mecánicas Schindler 9300 con un ancho de peldaño de 1 m, un desnivel de 3,97 m, un ángulo de inclinación de 30°, una velocidad de 0,5 m/s y con características opcionales de ahorro energético. Determinadas instalaciones pueden presentar una clasificación y un consumo energético ISO 25745-1/3 diferente debido, p. ej., a opciones del cliente diferentes o adicionales y/o por tener una configuración diferente.



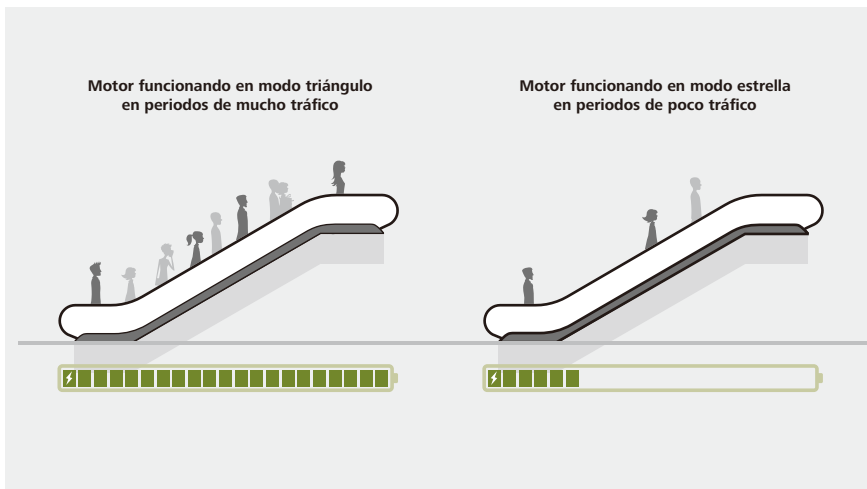


¿Quiere más información sobre eficiencia?  
En ese caso, lo invitamos a consultar nuestro  
catálogo sobre eficiencia *Performance is not  
a question of consumption* (El rendimiento  
no es una cuestión de consumo).

## Gestión energética inteligente con ingeniosas opciones ECO

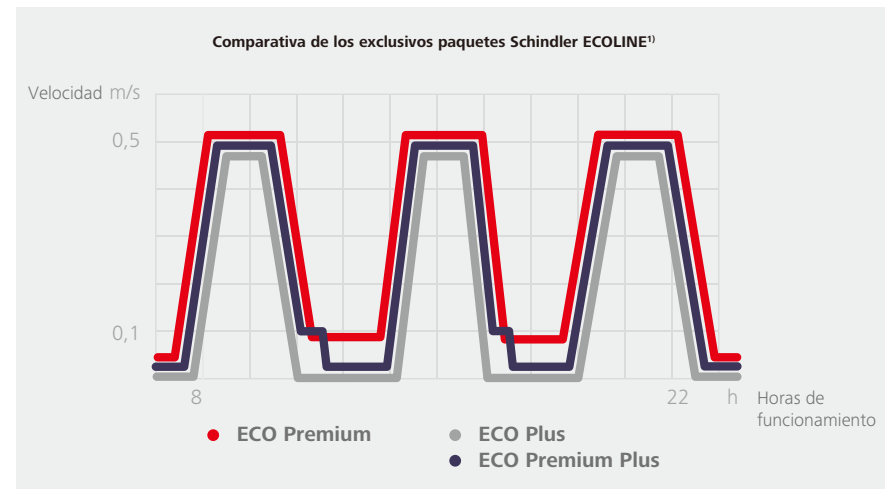
### El sistema ECO de Schindler para ahorrar energía de manera inteligente

La determinación de carga se optimiza comprobando constantemente la carga de pasajeros en la escalera mecánica. Ello permite al motor funcionar según la carga, es decir, según el número de pasajeros, en un margen de potencia eficaz.



### Paquetes de gestión energética Schindler ECOLINE<sup>1)</sup>: opciones ECO inteligentes para un servicio de bajo costo

Además del sistema de ahorro ECO estándar, hay disponibles otras funciones de ahorro energético opcionales: el funcionamiento "stop & go", el funcionamiento con velocidad stand-by, o una combinación de ambos, posibilita un considerable ahorro energético.



<sup>1)</sup> ECO = Energy savings in Continuous Operation (ahorro energético en funcionamiento continuo)





# Ampliar y configurar

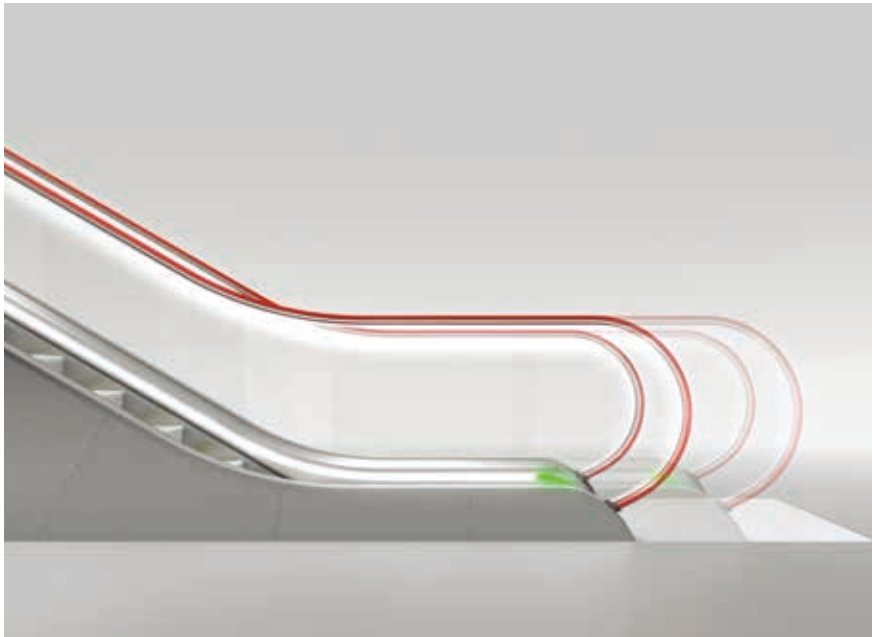
Nuevo diseño compacto para más espacio de construcción. Más espacio en las áreas de entrada y salida, anchura total reducida y herramientas de planificación automática en 3D permiten un posicionamiento eficiente de la escalera mecánica y proporcionan más espacio de alquiler en su edificio.



## Ampliar la superficie de alquiler

### Más espacio en entrada y salida

La balaustrada se ha acortado 325 mm ofreciendo más espacio delante de las áreas de acceso de la escalera mecánica.



Diseñada para optimizar espacio

### Reducción del ancho total de la escalera

Manteniendo el mismo ancho nominal de peldaño, se ha reducido el ancho total de la escalera mecánica en 75 mm, de manera que su edificio ofrece más superficie disponible.



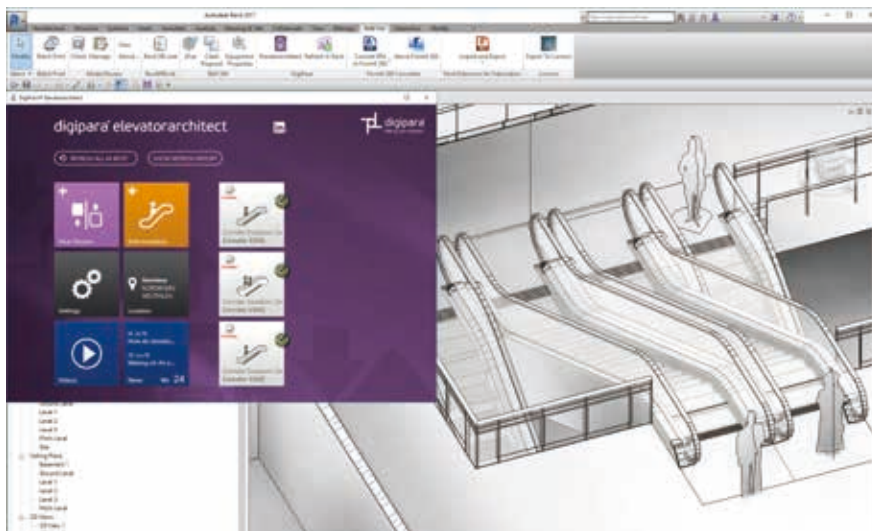


## Configure su edificio

Schindler ofrece herramientas de planificación actualizadas para arquitectos, planificadores, especificadores y jefes de proyecto.

### Plug-in DigiPara Elevatorarchitect para Autodesk Revit

DigiPara Elevatorarchitect es un plug-in gratuito para crear modelos BIM en 3D de ascensores y escaleras mecánicas dentro de Autodesk Revit. Tras descargarlo de Autodesk App e instalarlo, le permite importar escaleras mecánicas y andenes móviles de Schindler en su edificio de Revit.



### Schindler Plan & Design

Schindler Plan & Design es nuestra herramienta online de planificación y diseño. Puede descargar los datos de planificación de sus escaleras mecánicas o su ascensor específicos en forma de dibujos CAD (dwg, dxf), modelos BIM (ifc) o especificaciones por escrito (docx). Con tan solo unos clics obtendrá unas especificaciones de producto y un detallado plano esquemático.



<https://digitalplan.schindler.com>



# Más belleza

Estética contemporánea que satisface sus necesidades arquitectónicas. Un diseño atemporal combinado con una serie de exclusivas opciones decorativas pueden marcar la diferencia en el ambiente de su edificio.







## Paquete de opciones premium

- 1 Indicador de dirección
- 2 Iluminación LED de balaustrada y zócalo con 16,7 millones de colores RGB individuales
- 3 Iluminación de placa porta-peines triangular
- 4 Lámina frontal de zócalo de acero inoxidable

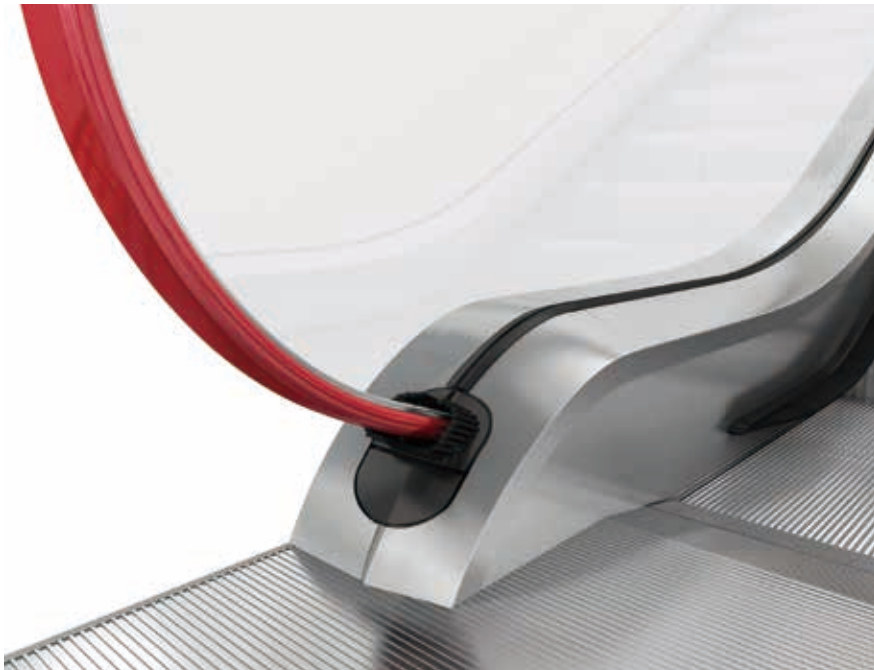


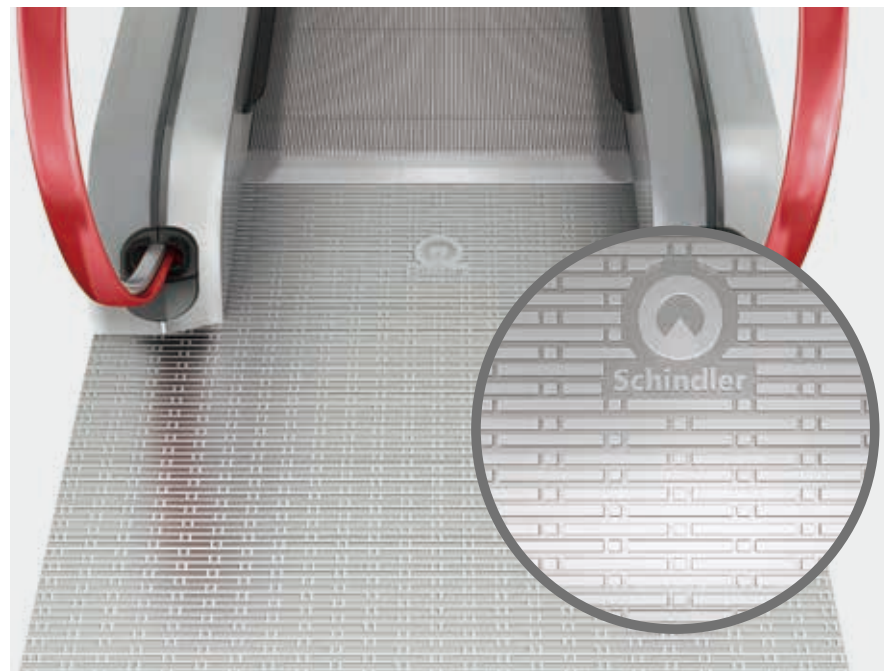
Lámina frontal de zócalo de acero inoxidable



Lámina frontal de zócalo de plástico



Placa de descanso de aluminio con patrón de líneas (ranura anodizada blanca)



Placa de descanso de acero inoxidable con patrón de líneas y puntos



# Elegantes opciones de diseño adaptables

La escalera mecánica Schindler 9300 no solo le ofrece equipamiento básico atemporal, sino también opciones de diseño exclusivas y altamente personalizables que se adaptan fácilmente a superficies comerciales pequeñas y centros comerciales de gama alta.

**Placa de descanso**



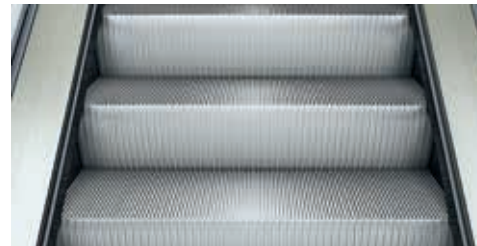
Acero inoxidable, patrón de líneas y puntos

**Lámina frontal de zócalo**



Acero inoxidable

**Peldaño**



Aluminio, acabado natural

**Peine**



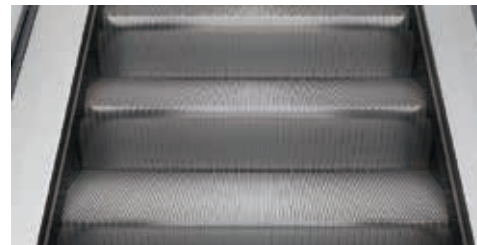
Aluminio, acabado natural



Aluminio, patrón de líneas con ranura blanca



Poliamida



Plateado



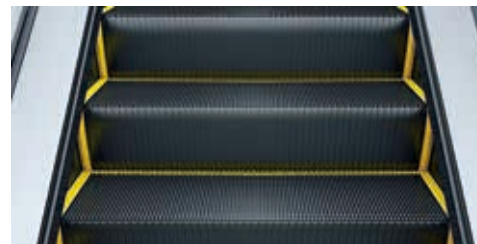
Aluminio, acabado natural, con complementos amarillos



Aluminio, patrón de líneas con ranura negra



Lámina y cubierta de color



Negro con bordes de plástico amarillo



Aluminio, acabado natural, amarillo





¿Le gustaría diseñar unas escaleras mecánicas y revisar su apariencia? Solo tiene que escanear el código QR de la izquierda e instalar la aplicación Schindler Escalator. Después, podrá diseñar sus propias escaleras mecánicas de manera sencilla y visualizar su efecto 3D en el modelo del Configurador 3D.

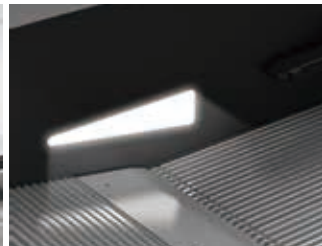
### Iluminación LED



Iluminación de zócalo, banda continua



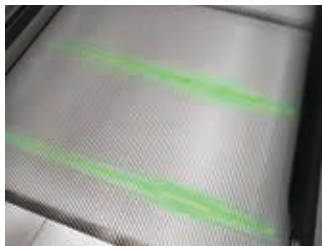
Iluminación de zócalo, focos



Iluminación de peines



Iluminación de zócalo, verde



Iluminación entre peldaños



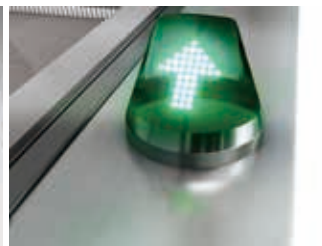
Indicador de dirección integrado



Iluminación de balaustrada, azul



Iluminación de balaustrada, púrpura



Indicador de dirección en cubierta exterior

### Pasamanos



Negro



Verde



Rojo



Naranja

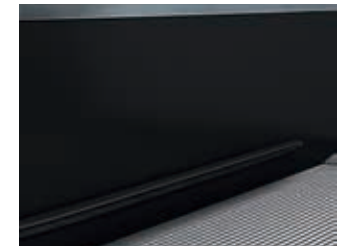


Pasamanos antimicrobiano



Pasamanos con señalización de seguridad

### Lámina de zócalo



Chapa de acero negra, antifricción



Acero inoxidable

#### NOTA:

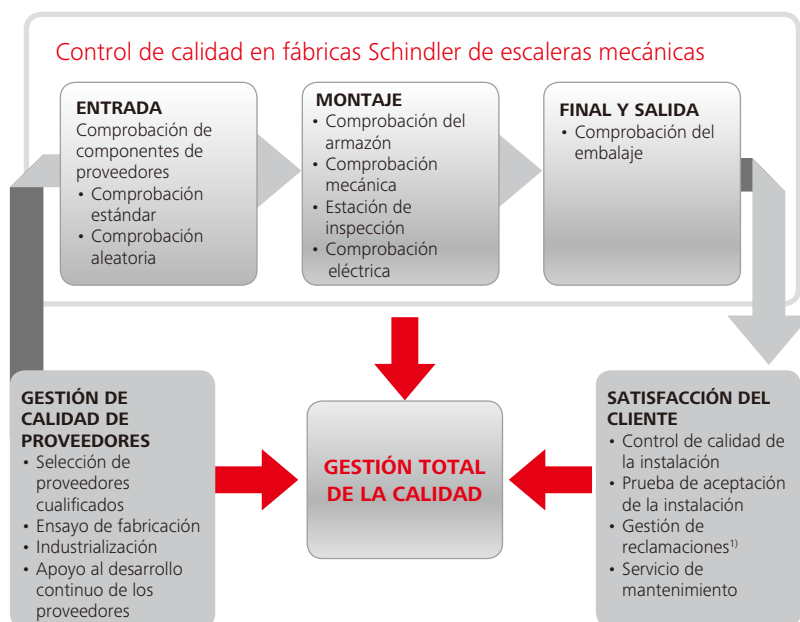
Reservado el derecho a cambiar especificaciones, opciones y colores. Las opciones ilustradas en este folleto son puramente orientativas. Las muestras representadas pueden diferir de los componentes originales en cuanto a color y material.

# Productos de alta calidad y servicios globales

## Un sistema de producción global unificado que alardea de conceptos de diseño europeos

Schindler dirige nueve unidades de producción de escaleras mecánicas y componentes clave de escaleras —como peldaños, armazones y maniobras— en todo el mundo. La fábrica Shanghai Works es, por mucho, la planta de producción de escaleras mecánicas más grande del sector. Todas nuestras empresas cumplen estándares globales de montaje y calidad.

## El sistema GTC garantiza la excelencia en materia de calidad



<sup>1)</sup> En caso de reclamación por daños o componentes faltantes, el equipo de gestión de reclamaciones específico de la fábrica le ayudará a realizar un análisis.

## Servicio de mantenimiento orientado al cliente

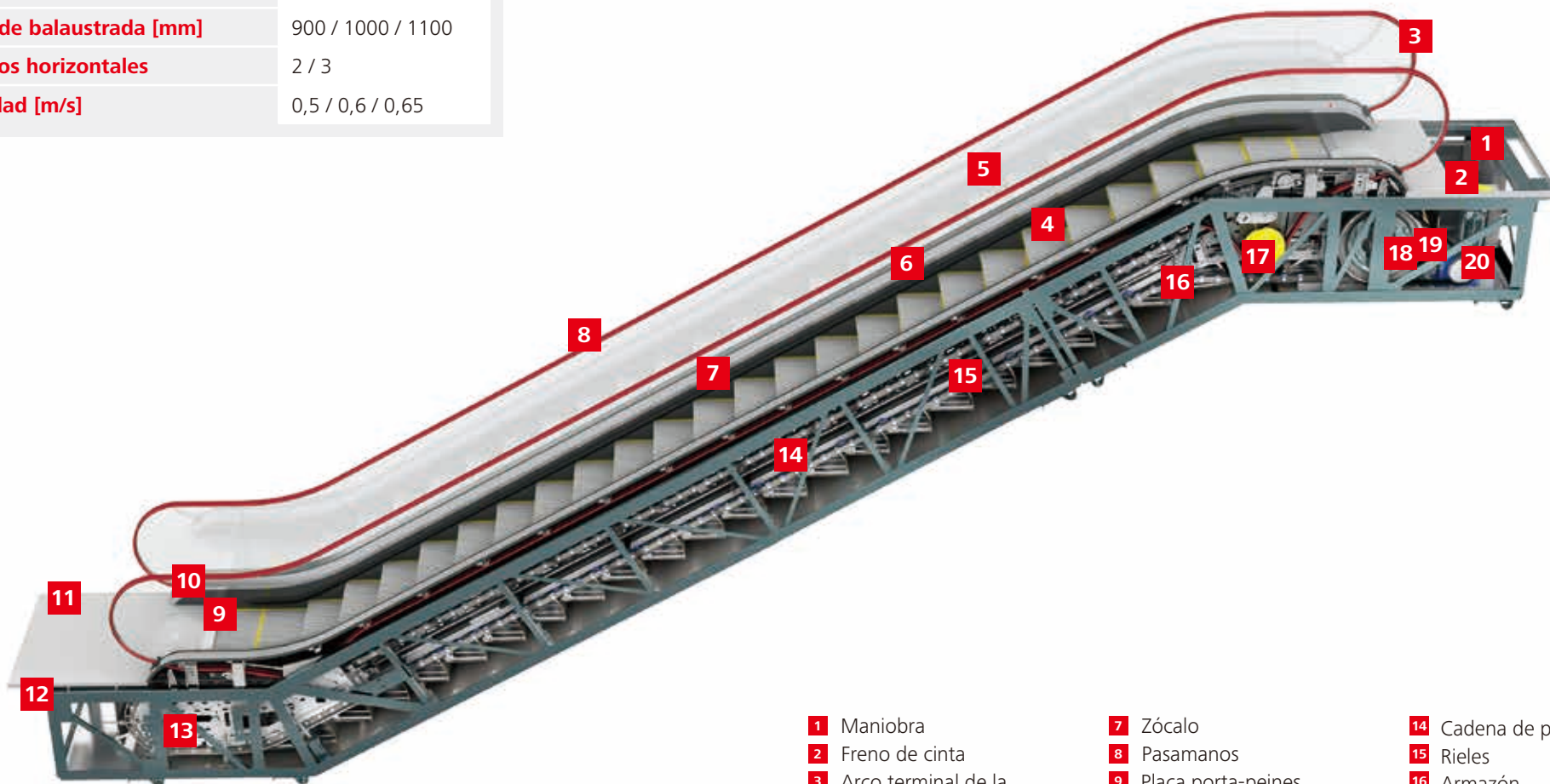
Schindler no solo dispone de un proceso de mantenimiento estandarizado y riguroso, sino que también garantiza un suministro de repuestos global. Si utiliza repuestos fabricados por Schindler al realizar el mantenimiento de sus escaleras mecánicas, puede dar por hecho que conservarán un estado de funcionamiento excelente.





# Detalles de apoyo para una planificación sencilla

Ancho de peldaño nominal [mm]	600 / 800 / 1000
Ángulo de inclinación [grados]	30 / 35
Desnivel máximo H [m]	13
Altura de balaustrada [mm]	900 / 1000 / 1100
Peldaños horizontales	2 / 3
Velocidad [m/s]	0,5 / 0,6 / 0,65



- |                                   |                             |                          |
|-----------------------------------|-----------------------------|--------------------------|
| 1 Maniobra                        | 7 Zócalo                    | 14 Cadena de peldaños    |
| 2 Freno de cinta                  | 8 Pasamanos                 | 15 Rieles                |
| 3 Arco terminal de la balaustrada | 9 Placa porta-peines        | 16 Armazón               |
| 4 Peldaños                        | 10 Lámina frontal de zócalo | 17 Tracción de pasamanos |
| 5 Balaustrada                     | 11 Placas de descanso       | 18 Árbol principal       |
| 6 Cubierta interior/externor      | 12 Apoyo final              | 19 Cadena dúplex         |
|                                   | 13 Cabezal tensor           | 20 Grupo de tracción     |







# Schindler 9300

## 30° de inclinación, desnivel hasta 8,5 m

### Balaustrada:

Diseño E

### Altura de balaustrada:

900 / 1000 / 1100 mm

### Ancho de peldaño:

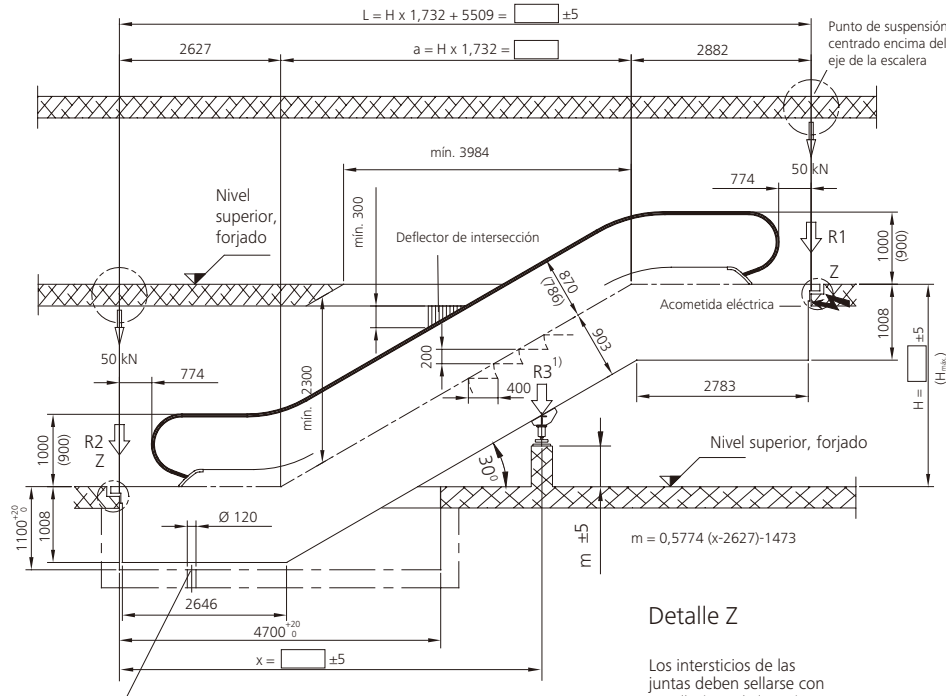
600 / 800 / 1000 mm

### Recorrido horizontal:

3 peldaños horizontales

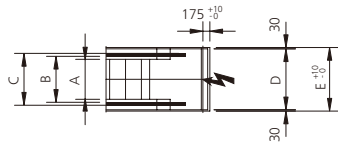
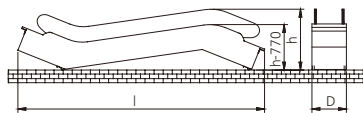
### Radio de transición:

Arriba/abajo: 1,0 m / 1,0 m



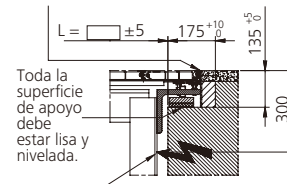
Desagüe para instalaciones exteriores

### Dimensiones de transporte



### Detalle Z

Los intersticios de las juntas deben sellarse con masilla (por el cliente).



Entrada de circuitos de iluminación y electricidad centrada en extremo superior, a través de cara frontal

### Nota:

Todas las dimensiones en mm. Tenga en cuenta las regulaciones nacionales. Salvo modificaciones.

Ancho de peldaño [mm]	600	800	1000
<b>A:</b> ancho de peldaño	600	800	1000
<b>B:</b> ancho entre pasamanos	750	950	1150
<b>C:</b> distancia exterior de pasamanos	894	1094	1294
<b>D:</b> ancho de la escalera	1065	1265	1465
<b>E:</b> ancho del foso	1125	1325	1525
<b>H<sub>max.</sub>:</b> desnivel máximo	8500	8500	8500

Ancho de peldaño [mm]	Desnivel H [mm]	Peso [kN]	Cargas de apoyo			Dimensiones de transporte Altura de balaustrada 1000	
			R1 [kN]	R2 [kN]	R3 [kN]	h [mm]	l [mm]
600	3000	52	44	38	-	2900	11 570
	4000	59	50	44	-	2960	13 550
	5000	65	56	50	-	<sup>2)</sup>	<sup>2)</sup>
	6000	72	61	56	-	<sup>2)</sup>	<sup>2)</sup>
	7000	88	42	34	68	<sup>2)</sup>	<sup>2)</sup>
	8500	98	45	37	81	<sup>2)</sup>	<sup>2)</sup>
800	3000	55	50	45	-	2850	11 610
	4000	62	57	52	-	2910	13 580
	5000	69	64	58	-	2950	15 570
	6000	76	71	65	-	<sup>2)</sup>	<sup>2)</sup>
	7000	93	47	39	82	<sup>2)</sup>	<sup>2)</sup>
	8500	100	49	41	92	<sup>2)</sup>	<sup>2)</sup>
1000	3000	59	57	51	-	2850	11 610
	4000	66	65	59	-	2910	13 580
	5000	73	73	67	-	2950	15 570
	6000	85	83	77	-	<sup>2)</sup>	<sup>2)</sup>
	7000	99	52	44	96	<sup>2)</sup>	<sup>2)</sup>
	8500	106	55	47	107	<sup>2)</sup>	<sup>2)</sup>

<sup>1)</sup> Si  $H > 6$  m, puede que sea necesario un apoyo intermedio. Favor consultarlo con un asesor Schindler.

<sup>2)</sup> Entrega en dos piezas.



# Schindler 9300

## Tipo 15, 30° de inclinación, desnivel hasta 13 m

### Balaustrada:

Diseño E

### Altura de balaustrada:

900 / 1000 / 1100 mm

### Ancho de peldaño:

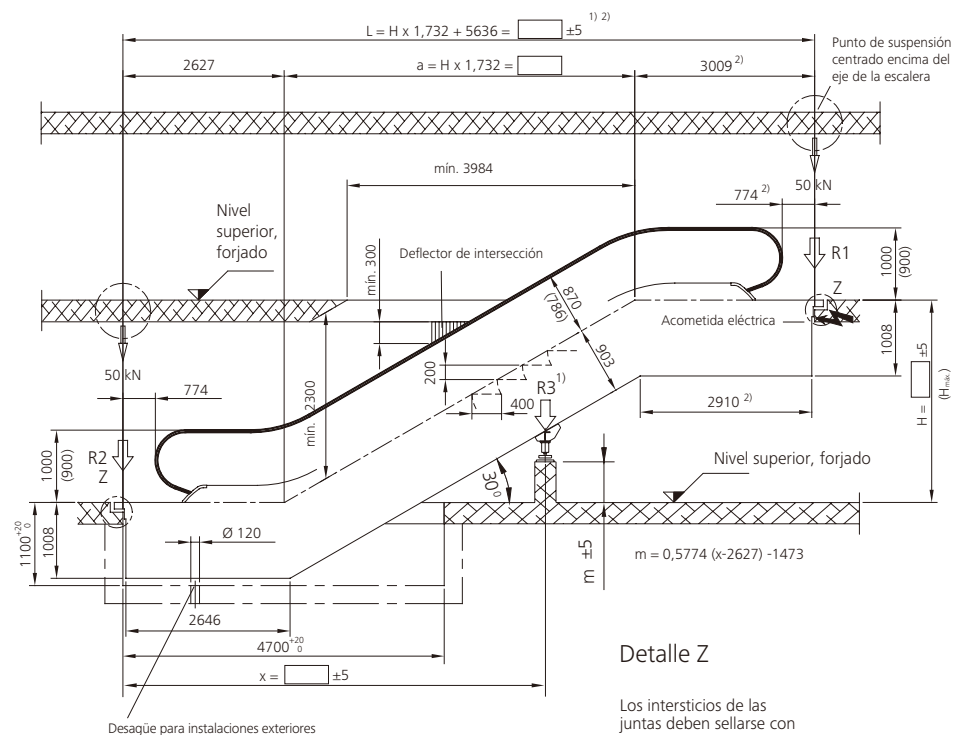
800 / 1000 mm

### Recorrido horizontal:

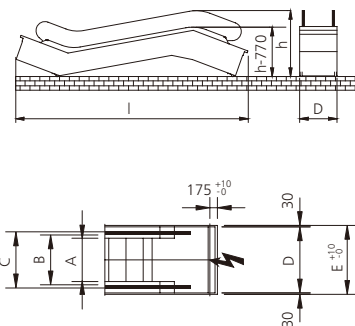
3 peldaños horizontales

### Radio de transición:

Arriba/abajo: 1,5 m / 1,0 m

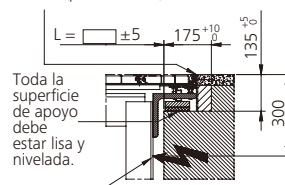


### Dimensiones de transporte



### Detalle Z

Los intersticios de las juntas deben sellarse con masilla (por el cliente).



Entrada de circuitos de iluminación y electricidad centrada en extremo superior, a través de cara frontal

### Nota:

Todas las dimensiones en mm.  
Tenga en cuenta las regulaciones nacionales.  
Salvo modificaciones.

Ancho de peldaño [mm]	800	1000
A: ancho de peldaño	800	1000
B: ancho entre pasamanos	950	1150
C: distancia exterior de pasamanos	1094	1294
D: ancho de la escalera	1265	1465
E: ancho del foso	1325	1525
$H_{max}$ : desnivel máximo	13 000	13 000

Ancho de peldaño [mm]	Desnivel H [mm]	Peso [kN]	Cargas de apoyo			Dimensiones de transporte Altura de balaustrada 1000	
			R1 [kN]	R2 [kN]	R3 [kN]	h [mm]	l [mm]
800	3000	62	56	49	-	2930	11 690
	4000	69	63	56	-	3000	13 670
	5000	76	70	63	-	3050	15 650
	6000	85	78	71	-	3080	17 630
	7000	93	52	30	88	3)	3)
	8000	101	55	33	97	3)	3)
	9000	111	53	44	104	3)	3)
	10 000	119	56	47	114	3)	3)
	11 000	126	59	49	123	3)	3)
	12 000	133	61	52	133	3)	3)
1000	3000	66	63	57	-	2930	11 690
	4000	100	49	41	-	3000	13 670
	5000	103	50	42	-	3050	15 650
	6000	59	57	51	-	3080	17 630
	7000	99	59	34	103	3)	3)
	8000	107	61	38	113	3)	3)
	9000	118	60	50	121	3)	3)
	10 000	126	63	53	132	3)	3)
	11 000	140	69	60	142	3)	3)
	12 000	154	78	63	154	3)	3)
13 000	163	81	66	165	3)	3)	

<sup>1)</sup> Para  $H > 8,5$  m, es posible que sea necesario un apoyo intermedio adicional. Favor consultarlo con un asesor Schindler.

<sup>2)</sup> Para  $H > 8,5$  m, se necesita una extensión superior de 417 mm.

<sup>3)</sup> Entrega en dos piezas.

# Encuentre la oficina más cercana

## Colombia

Ascensores Schindler de Colombia S.A.S.  
Oficina Central Medellín: Calle 17 N° 43F 311  
Teléfono: +57 4 356 55 00

### Sucursales

Bogotá: Cll. 127 N° 46-25  
Teléfono: +57 1 742 23 00

Cali: Avenida Roosevelt N 39-25 oficina 205  
Teléfono: +57 2 5566563

Pereira: Av Circunvalar 5-20, Centro de Negocios  
Centro Comercial Arboleda  
Teléfono: +57 6 3316139

Bucaramanga: Calle 58 N 30-08 Barrio Conucos  
Teléfono: +57 7 6474793

Barranquilla: Cra. 45 N° 79-230  
Teléfono: +57 5 353 73 45

Cartagena: Manga Cll. 26 N° 22-25  
Teléfono: +57 5 660 90 59

Ibague: Carrera 4 # 12-47 oficina 201  
Teléfono: +57 8 2615490

Neiva: Calle 46 16-24  
Teléfono: +57 8 8630885

[www.schindlerandino.com](http://www.schindlerandino.com)

## México

Elevadores Schindler, S.A. de C.V.  
Oficina Central:

Camino a San Mateo N° 2. Fraccionamiento Anexo  
Jardines de San Mateo. Naucalpan de Juárez.

Estado de México, C.P. 53240, México  
Teléfono: +52 55 50 80 14 00 - Fax: +52 55 52 08 28 84

### Sucursales

Centro de Servicio - Sucursal Norte

Av. Insurgentes Norte No. 300 Col. Santa María La  
Ribera, Deleg. Cuauhtémoc C.P. 06450 México, D.F.  
Teléfono: +52 55 55 41 64 41

Centro de Servicio - Sucursal Sur

Calle Magdalena No. 419 - Col. Del Valle, Deleg. B.  
Juárez C.P. 03100 México, D.F.  
Teléfono y Fax: +52 55 55 43 46 74

Centro de Servicio - Sucursal Santa Fe

Av. Vasco de Quiroga No. 3900 - Col. Lomas de Santa Fe,  
Deleg. Cuajimalpa C.P. 05300 México, D.F.  
Teléfono: +52 55 52 92 09 80 - Fax: +52 55 52 92 06 72

**Schindler tu primera opción**

Centro de Servicio - Sucursal Lomas Verdes

Camino a San Mateo N° 2. Fraccionamiento Anexo  
Jardines de San Mateo. Naucalpan de Juárez. Estado de  
México, C.P. 53240, México  
Teléfono: +52 55 53 21 05 00 - Fax: +52 55 53 21 05 29  
[www.schindler.com.mx](http://www.schindler.com.mx)

## Venezuela

Ascensores Schindler de Venezuela S.A.

Oficina Principal  
Av. Río Caura. Torre Humboldt. Piso 7. Prados del Este.  
Caracas  
Teléfono: +58 0212 9074111 / 9074222  
Fax: +58 0212 9074444

Sucursal este - Av. Río Caura, Edif. Torre Humboldt,  
Piso 7, Prados del Este, Caracas. Zona Postal 1080  
Teléfono: +0212-9074451 - +0212-9024453

Sucursal centro - Av. República Dominicana,  
Edif. Delcha I, Piso 1, Boleita, Caracas. Zona Postal 1270  
Teléfono: +0212-2377833 - +0212-2378136

Sucursal oeste - Torre Banco Plaza, Piso 11  
Ofic. 11-C, Av. Casanova, Sabana Grande, Caracas.  
Zona Postal 1050  
Teléfono: +0212-7612271 - +0212-7614889  
[www.schindler.com.ve](http://www.schindler.com.ve)

## Aruba

Schindler Elevators Aruba N.V.  
Certified Mega Mall - LG Smith Blvd 146, Local 9  
Teléfono: +297 583 2864

[www.schindler.com](http://www.schindler.com)

## Panamá

Schindler Panamá, S.A.  
Calle 50 y Elvira Méndez.  
Edificio Ejecutivo Piso 4 Oficina 1  
Bella Vista, Panamá.  
Tel: 507 392 31 71 ó 392 31 72  
[www.schindler.com](http://www.schindler.com)

## Caribbean Lifts Limited

Corner Clare Street & Eastern Main Road,  
Laventille, Trinidad, West Indies  
Teléfono: +868 625 1226  
[www.schindler.com](http://www.schindler.com)

## Chile

Ascensores Schindler (Chile) S.A.  
Oficina Principal  
Teléfono: +56 2 27537700  
Avda. Nueva Providencia N° 1901 P.14 -  
Providencia | CP 750-0503  
Santiago - Chile

Sucursales  
Antofagasta  
Copiapó 1071. Oficina 1 - 2do piso.  
2840314 Antofagasta  
II Región Antofagasta Chile  
Teléfono: +56-55-2225689

Viña del Mar  
5 Poniente 146 casa B-2 - 7500000 Viña del Mar, Chile  
Teléfono: +56-032-2690873  
Móvil: +56-9-88199685  
Fax: +56-032-2682793

Rancagua  
José Bernardo Cáceres 346 Oficina 202 -  
2840314 Rancagua, VI Región Chile  
Teléfono: +56-72-227008 - +56-72-230635  
Móvil: +56-9-5-2293745

Concepción  
Orompello 153 | 4070146 Concepción, Concepción Chile  
Teléfono: +56-41-2258188 - Móvil: 91294424  
Fax: +56-41-258187

Temuco  
Pasaje Viertel # 548 - 481-0215 Temuco, Temuco Chile  
Teléfono: +045-237055 - Móvil: 09.8266322  
Fax: +045-237055  
[www.schindler.com.cl](http://www.schindler.com.cl)

## Argentina

Ascensores Schindler S.A.  
Echeverría 1050, Piso 3 - B1604ABD, Florida Oeste,  
Vicente López  
Buenos Aires - Argentina  
Teléfono: +54 11 53535003  
[www.schindler.com.ar](http://www.schindler.com.ar)

## Uruguay

Schindler Uruguay S.A.  
Edificio "Torre El Gaucho"  
Constituyente 1467, piso 18, oficina 1807 - Montevideo  
Teléfono: +598 2409 0614  
[www.schindler.com.uy](http://www.schindler.com.uy)

## Perú

Ascensores Schindler del Perú S.A.  
Oficina Central: Cll. Los Halcones N° 506, Surquillo  
Teléfono: +511 442 8383 - Lima - Perú

Sucursal Norte: Av. Grau 1017, oficina 201,  
Santa Victoria - Chiclayo - Perú  
Teléfono: +074 206-619

Sucursal Sur: Cll. San Jose 311, oficina 202,  
Cercado - Arequipa - Perú  
Teléfono: +054 233-621  
[www.schindler.com.pe](http://www.schindler.com.pe)

## Costa Rica

Elevadores Schindler S.A.  
400 metros al norte de Capris - La Uruca, San José,  
Costa Rica  
Oficina: +506 2242-9906  
[www.schindler.com](http://www.schindler.com)

Esta publicación es solo para fines informativos y se reserva el derecho en cualquier momento de modificar el diseño y las especificaciones del producto. Ninguna declaración contenida en esta publicación puede ser considerada como una garantía o condición, expresa o implícita, con respecto a cualquier producto, sobre su idoneidad para un propósito particular, comerciabilidad, calidad o se interpretara como un término o condición del contrato de compra de los productos o servicios contenidos en esta publicación. Pueden existir pequeñas diferencias entre los colores.